



# Swan Lenormand

## *La Stella Swan*



**Joy ARCHAMBEAU**

**@lastellaswan.fr**

**Illustrations Karen HERVO**

**@karen.hervo**





Jeu de 36 cartes "**Swan Lenormand**"

Par **Joy ARCHAMBEAU**

Illustrations **Karen HERVO**

Publié en Auto-Édition

Tous droits réservés de reproduction

# Introduction

Bienvenue dans l'univers du Swan Lenormand, un oracle inspiré du célèbre système divinatoire qui porte le nom de **Mlle Lenormand**.

Marie-Anne Adélaïde Lenormand (**1772-1843**) fut l'une des voyantes les plus réputées de son époque, conseillant des figures influentes comme **Napoléon Bonaparte** ou encore **Joséphine de Beauharnais**. Son talent pour la cartomancie et ses prédictions précises ont marqué l'histoire de la divination.

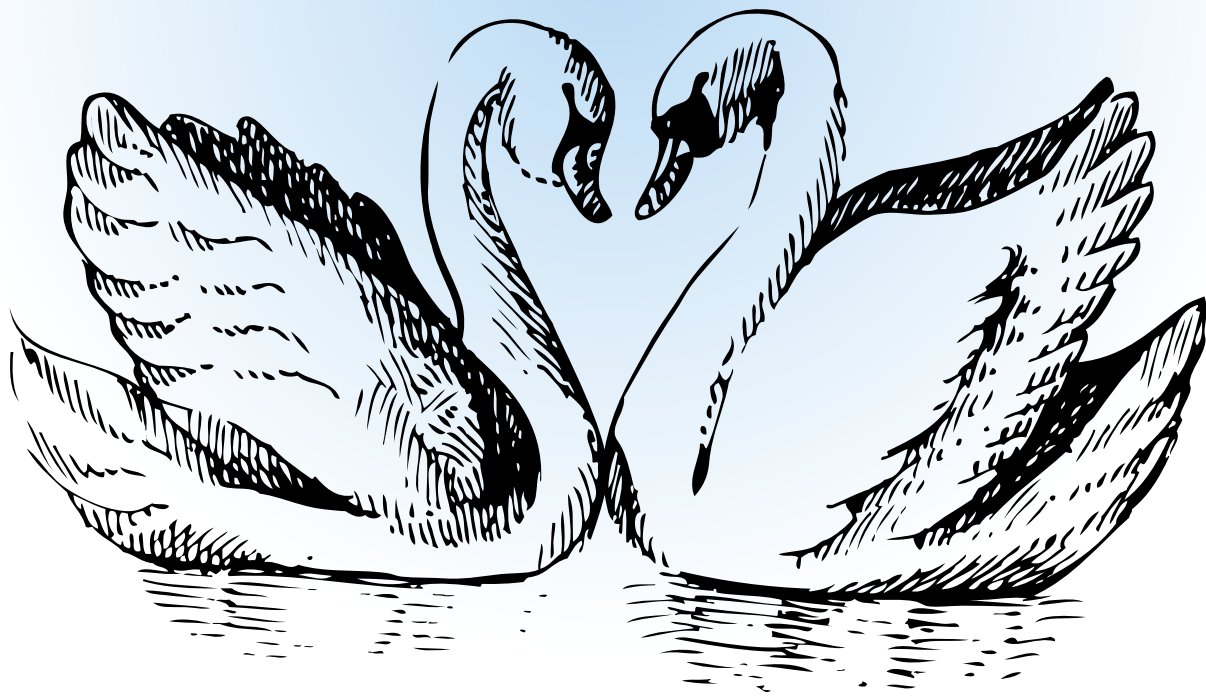
Après sa mort, des jeux de cartes inspirés de ses pratiques ont vu le jour, donnant ainsi naissance au **Petit Lenormand**, un système de 36 cartes riche en symbolisme et en clarté. Cet oracle, apprécié pour sa simplicité et sa précision, s'est imposé comme un outil puissant de guidance et d'introspection.

Le Swan Lenormand s'inscrit dans cette tradition tout en apportant **une touche unique**, une esthétique revisitée et une connexion profonde avec l'intuition.

À travers ce petit guide, vous découvrirez **la signification des cartes, des méthodes de tirage et des conseils pour affiner votre pratique.**

Que vous soyez **novice** ou **expérimenté(e)**, cet oracle pourra vous accompagner dans vos questionnements, vous aidant à décrypter les messages de l'univers avec clarté et bienveillance.

**Prêt(e) à plonger dans la magie du Swan  
Lenormand ?**







**Signification des  
cartes**

# 1 - Le Cavalier



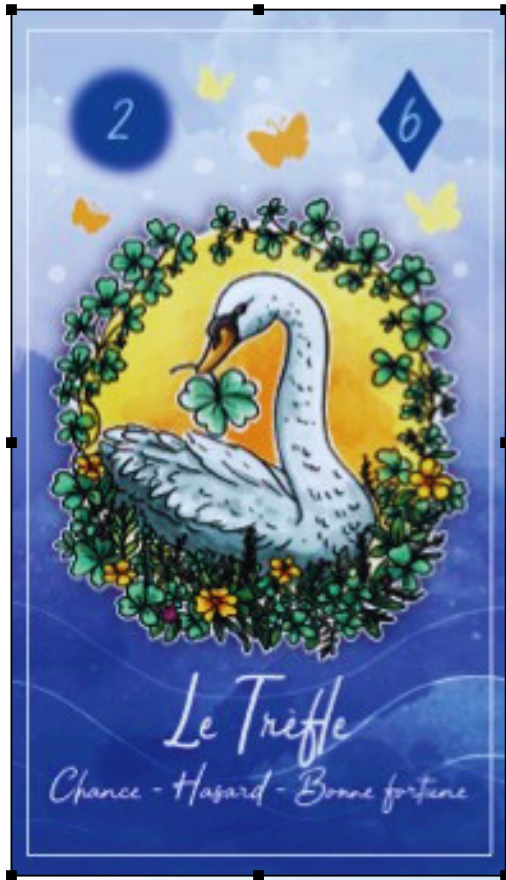
## Signification générale :

Le Cavalier est une carte d'action et d'avancée. Il annonce l'arrivée de nouvelles informations, un message important ou une opportunité qui se présente à vous. Il symbolise le mouvement, les déplacements et les changements rapides. Lorsque cette carte apparaît, elle indique souvent que quelque chose est en route vers vous : une réponse, une visite, un projet qui se concrétise ou même une personne qui entre dans votre vie.

## Conseils de la carte :

Restez attentif(ve) aux signes et aux nouvelles qui vous entourent. Cette carte vous invite à être réactif(ve), à saisir les opportunités et à avancer avec confiance vers vos objectifs.

# 2 - Le Trèfle



## Signification générale :

Le Trèfle est une carte porteuse de chance et d'opportunités inattendues. Il annonce un coup de pouce du destin, une situation qui se débloque favorablement ou un événement positif qui survient sans prévenir. C'est une carte de joie, de légèreté et de spontanéité, mais aussi d'éphémérité : la chance qu'elle apporte peut être brève, il faut donc savoir la saisir au bon moment.

## Conseils de la carte :

Profitez des opportunités qui se présentent à vous, même si elles semblent modestes ou temporaires. Adoptez une attitude optimiste et laissez-vous porter par la chance qui frappe à votre porte.



# 3 - Le Vaisseau



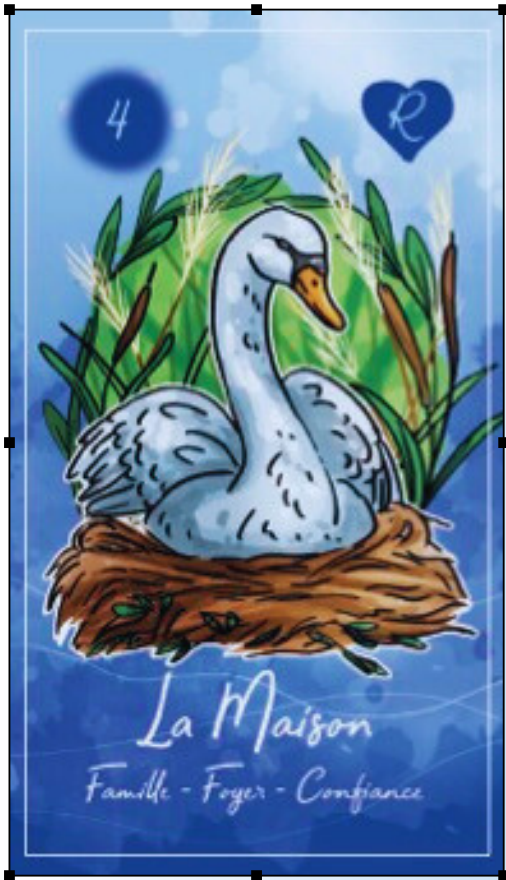
## Signification générale :

Le Vaisseau symbolise le mouvement, les voyages et les changements significatifs. Il annonce une transition, un départ ou une évolution importante dans une situation. Cette carte peut représenter un voyage physique, un déménagement ou un déplacement professionnel, mais aussi un voyage intérieur, une possible transformation personnelle ou une quête de nouveaux horizons. Elle évoque l'ouverture à l'inconnu et l'envie d'exploration.

## Conseils de la carte :

Acceptez le changement et osez explorer de nouvelles directions. Cette carte vous encourage à élargir vos horizons, à sortir de votre zone de confort et à suivre le courant de l'évolution.

# 4 - La Maison



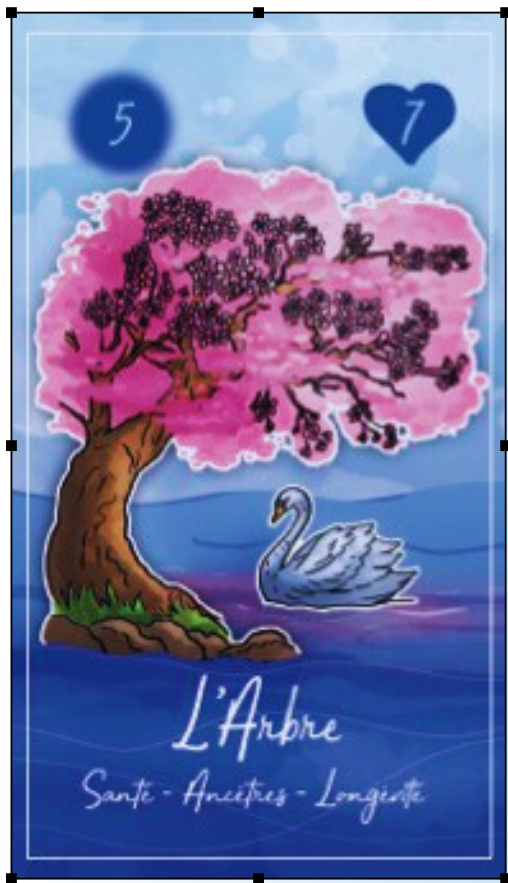
## Signification générale :

La Maison représente le foyer, la stabilité et tout ce qui touche aux bases solides de votre vie. Elle évoque la famille, les racines, le sentiment de sécurité et le besoin de se sentir chez soi, que ce soit physiquement ou émotionnellement. Cette carte parle aussi de discipline, d'ordre et d'un cadre structurant. Elle peut indiquer un lieu important, comme une maison, un bureau ou un espace personnel où l'on se sent en sécurité.

## Conseils de la carte :

Prenez soin de votre environnement et de vos bases. Cette carte vous encourage à consolider ce qui vous apporte sécurité et bien-être, que ce soit dans votre maison, vos relations ou votre équilibre.

# 5 - L'Arbre



## Signification générale :

L'Arbre symbolise la vitalité, la santé et l'ancrage. Il représente un processus de développement lent mais solide, qu'il s'agisse de votre bien-être physique, émotionnel ou spirituel. Cette carte évoque aussi la connexion avec ses racines, sa lignée et son héritage. Elle invite à la patience, à l'alignement et à l'équilibre entre le corps, l'esprit et l'âme.

## Conseils de la carte :

Prenez soin de vous, physiquement et mentalement. Cette carte vous invite à cultiver votre bien-être sur le long terme et à vous connecter à ce qui nourrit votre âme.

# 6 - Le Nuage



## Signification générale :

Les Nuages symbolisent un moment de flou, d'incertitude ou de confusion. Ils peuvent indiquer des doutes, des inquiétudes ou des situations obscures qui manquent de clarté. Cependant, comme les nuages dans le ciel, ces troubles sont temporaires et finiront par se dissiper. Cette carte met en garde contre une vision brouillée des choses et invite à la patience en attendant que la lumière revienne.

## Conseils de la carte :

Ne prenez pas de décisions hâtives tant que la situation n'est pas plus claire. Acceptez que l'incertitude fait partie du chemin et gardez confiance : le ciel finira par s'éclaircir.



# 7 - Le Serpent



## Signification générale :

Le Serpent est une carte d'avertissement qui met en garde contre les dangers de la tromperie, de la manipulation ou des intentions cachées. Il peut représenter une personne rusée ou malhonnête dans votre entourage, une situation où les apparences sont trompeuses, ou encore une tentation risquée. Cependant, cette carte peut aussi symboliser la transformation, la ruse et la capacité à s'adapter intelligemment aux défis.

## Conseils de la carte :

Restez vigilant(e) et ne vous fiez pas aux apparences. Analysez les situations avec lucidité et utilisez votre intelligence pour éviter les pièges. Si un défi est annoncé, vous possédez les ressources.



# 8 - Le Cercueil



## Signification générale :

Le Cercueil symbolise la fin d'un cycle, une transition nécessaire ou un changement profond. Cette carte peut représenter une perte, une rupture ou une période de deuil, mais elle annonce aussi une renaissance. Comme la mort métaphorique, elle marque la fermeture d'une porte pour en ouvrir une autre. Ce n'est pas une carte négative en soi : elle invite à accepter la fin de ce qui n'a plus lieu d'être pour permettre un renouveau.

## Conseils de la carte :

Acceptez le changement et laissez partir ce qui n'a plus sa place dans votre vie. Même si la transition est difficile, elle ouvre la voie à une renaissance et à une nouvelle énergie plus alignée avec votre vie.

# 9 - Le Bouquet



## Signification générale :

Le Bouquet est une carte très positive qui symbolise la beauté, la joie et les récompenses. Elle annonce une période de plaisirs, de moments heureux, de reconnaissance ou de gratifications. Cela peut être un cadeau inattendu, un compliment, un geste de gratitude ou simplement un moment de bonheur pur. C'est une carte qui évoque l'appréciation et la douceur de la vie, souvent associée à la notion de surprise agréable.

## Conseils de la carte :

Soyez ouvert(e) à recevoir et à apprécier les belles choses qui se présentent à vous. Cette carte vous invite à savourer les plaisirs simples, à reconnaître la beauté qui vous entoure et à être reconnaissant.

# 10 - La Faux



## Signification générale :

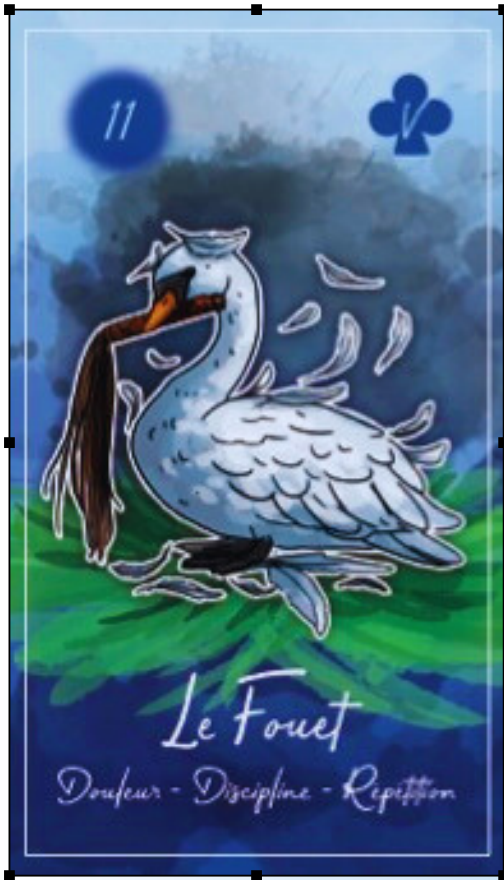
La Faux symbolise la coupe, la séparation ou l'action rapide. Elle annonce une nécessité de prendre des décisions nettes, de trancher dans le vif ou de couper ce qui ne sert plus. Cette carte peut faire référence à la fin d'une situation ou d'un cycle, souvent de manière brusque ou radicale. Elle incite à agir rapidement pour éviter des conséquences plus importantes et à ne pas hésiter à éliminer ce qui est devenu nuisible ou superflu.

## Conseils de la carte :

Il est temps de prendre une décision difficile mais nécessaire pour avancer. Coupez ce qui vous retient dans une situation stagnante. La coupe est parfois douloureuse, mais elle prépare la suite.



# 11 - Le Fouet



## Signification générale :

Le Fouet symbolise la tension, les conflits et les disputes, souvent liés à des répétitions de situations désagréables ou à une pression constante. Il peut également évoquer la nécessité de prendre des mesures disciplinées, de faire preuve de rigueur ou de travailler avec force et détermination. Cette carte signale parfois des querelles verbales ou des tensions qui peuvent être déclenchées par de possibles malentendus, voire aussi des comportements répétitifs.

## Conseils de la carte :

Soyez vigilant(e) face aux tensions qui surgissent. Cette carte vous encourage à adopter une approche plus calme et disciplinée pour résoudre les conflits et éviter la répétition de schémas nocifs.

# 12 - Les Oiseaux



## Signification générale :

Les Oiseaux symbolisent la communication, les échanges verbaux et les informations qui circulent rapidement. Cette carte peut indiquer des discussions, des nouvelles qui arrivent, ou un environnement bruyant et agité. Elle peut aussi signifier une certaine nervosité ou des rumeurs qui se propagent autour de vous. Bien que les Oiseaux apportent souvent de l'information, il est important de distinguer les messages clairs des bavardages sans importance.

## Conseils de la carte :

Soyez attentif(ve) aux informations qui circulent, mais ne vous laissez pas submerger par l'agitation. Cette carte vous encourage à prendre du recul face aux bruits de fond et à vous concentrer sur vous.



# 13 - L'Enfant



## Signification générale :

L'Enfant représente le renouveau, l'innocence et la fraîcheur. Il symbolise souvent un nouveau départ, une opportunité émergente ou une approche naïve et spontanée face à la vie. Cette carte évoque aussi l'apprentissage, la curiosité et la découverte, tout en mettant en garde contre une certaine immaturité ou inexpérience. Dans certains contextes, elle peut indiquer la présence d'un enfant dans la vie du consultant ou un lien avec l'enfance et les souvenirs.

## Conseils de la carte :

Abordez la situation avec curiosité et ouverture d'esprit. N'ayez pas peur de recommencer à zéro et de vous laisser guider par l'enthousiasme et l'innocence du débutant. Restez attentif(ve).

# 14 - Le Renard



## Signification générale :

Le Renard symbolise l'intelligence, la ruse et la stratégie, mais aussi la méfiance et la tromperie. Cette carte peut représenter une personne astucieuse et calculatrice, ou mettre en garde contre une situation où tout n'est pas ce qu'il semble être. Elle est aussi souvent associée au travail et aux aspects professionnels de la vie. Elle suggère d'agir avec finesse et discernement ou dans un contexte négatif, elle met en garde contre les manipulations.

## Conseils de la carte :

Faites preuve de vigilance et ne vous laissez pas berner. Le Renard vous invite à user de votre intelligence et de votre sens de l'observation pour naviguer avec finesse dans certaines situations.

# 15 - L'Ours



## Signification générale :

L'Ours représente la puissance, la protection et l'autorité. Il peut symboliser une figure forte dans votre vie (un mentor, un patron, un parent), ou votre propre capacité à prendre le contrôle d'une situation. Cette carte est également liée à l'abondance, notamment financière, et à la stabilité matérielle et professionnelle. Cependant, elle peut aussi mettre en garde contre un excès de domination ou un comportement trop rigide.

## Conseils de la carte :

Affirmez votre pouvoir avec sagesse. Que ce soit pour protéger ce qui vous est cher ou pour asseoir votre autorité, l'Ours vous rappelle d'agir avec assurance mais sans excès de domination.



# 16 - L'Étoile



## Signification générale :

L'Étoile est une carte très positive qui symbolise l'espoir, la chance et la protection divine. Elle représente une lumière dans l'obscurité, une direction claire et une connexion avec le destin. C'est une carte d'optimisme qui encourage à suivre son intuition et à croire en ses rêves. Elle peut aussi indiquer une forte connexion spirituelle et une période de clarté après des moments d'incertitude.

## Conseils de la carte :

Ayez confiance en l'avenir et en vos capacités. L'Étoile vous rappelle que vous êtes sur la bonne voie et que l'univers vous soutient. Gardez foi en vos rêves et laissez-vous guider par votre intuition.

# 17 - La Cigogne



## Signification générale :

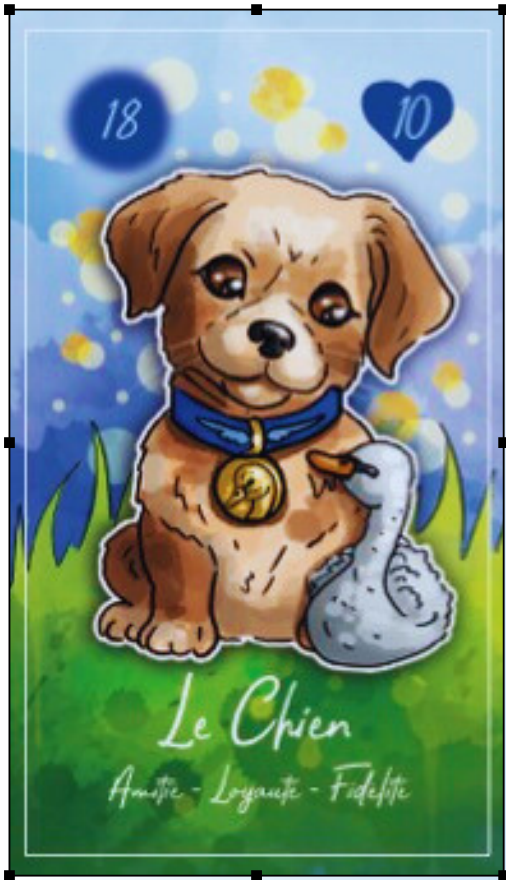
La Cigogne symbolise les grands changements de vie, les transitions et les évolutions positives. Elle annonce souvent un renouveau, une amélioration ou un déplacement important. Cette carte peut aussi représenter une grossesse, un déménagement ou un changement de cap bénéfique. Elle invite à accueillir le mouvement avec confiance, car ces transformations sont généralement porteuses de progrès et d'épanouissement.

## Conseils de la carte :

Acceptez le changement avec confiance. La Cigogne vous rappelle que l'évolution est naturelle et bénéfique. Soyez prêt(e) à vous adapter et à accueillir les nouvelles opportunités arrivantes.



# 18 - Le Chien



## Signification générale :

Le Chien est une carte positive qui symbolise la fidélité, la loyauté et le soutien inconditionnel. Il représente un ami sincère, une personne sur qui l'on peut compter ou encore une relation basée sur la confiance et la bienveillance. Il peut aussi indiquer un besoin de compagnie, d'entraide ou de collaboration harmonieuse. Cette carte évoque la sécurité émotionnelle et la stabilité dans les relations.

## Conseils de la carte :

Entourez-vous de personnes de confiance et cultivez les relations sincères. Cette carte vous encourage à être fidèle à vous-même et à ceux qui vous soutiennent. Avec loyauté et entraide.

# 19 - La Tour



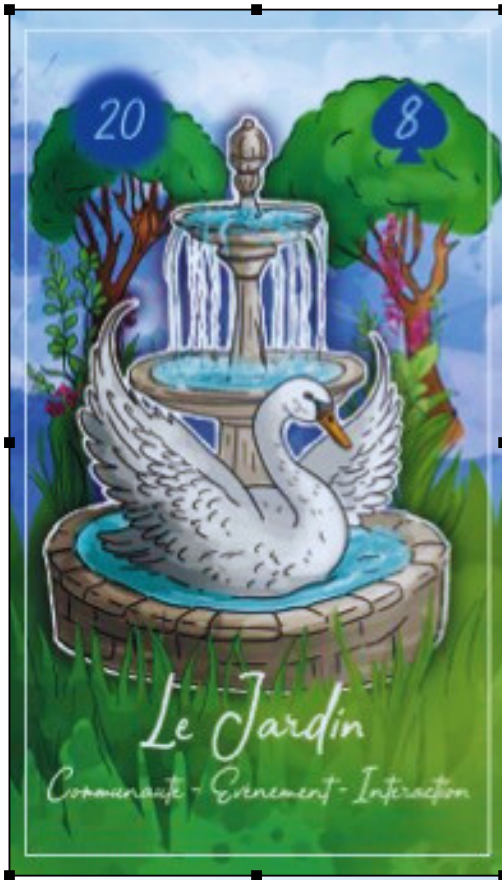
## Signification générale :

La Tour symbolise la solitude, l'introspection et la prise de hauteur. Elle peut représenter un besoin de se protéger, de se retirer du monde pour mieux réfléchir ou encore une institution officielle (administration, justice, entreprise). Cette carte évoque aussi la stabilité, les structures solides et l'indépendance. Cependant, elle peut parfois signaler un isolement excessif ou un sentiment de distance émotionnelle.

## Conseils de la carte :

Prenez du recul pour mieux analyser votre situation. La Tour vous invite à construire des bases solides tout en veillant à ne pas vous isoler excessivement. Trouvez un équilibre sain.

# 20 - Le Jardin



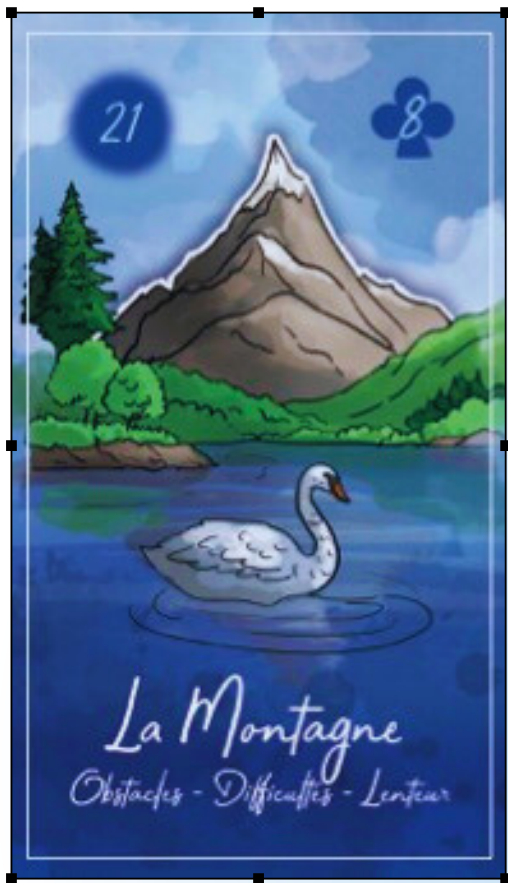
## Signification générale :

Le Jardin symbolise l'ouverture aux autres, les interactions sociales et les événements publics. Il représente les lieux de rassemblement, les échanges et la mise en réseau. Cette carte évoque aussi la visibilité et l'épanouissement personnel à travers le partage. Elle peut indiquer une opportunité sociale ou encore une invitation. Cependant, elle met parfois en garde contre une trop grande exposition ou une superficialité dans les relations.

## Conseils de la carte :

Ouvrez-vous aux opportunités sociales et aux interactions. Le Jardin vous invite à sortir de votre zone de confort, à cultiver vos relations et à embrasser la visibilité sans crainte. Profitez-en.

# 21 - La Montagne



## Signification générale :

La Montagne représente les défis et les obstacles à surmonter. Elle symbolise les blocages, les retards et les résistances qui peuvent freiner une situation. Cependant, elle incarne aussi la force, la résilience et la capacité à affronter les épreuves avec patience et détermination. Dans certains cas, cette carte peut indiquer une protection ou une stabilité inébranlable, selon le contexte du tirage.

## Conseils de la carte :

Ne vous laissez pas décourager par les obstacles. La Montagne vous rappelle que chaque défi peut être surmonté avec patience et détermination. Prenez du recul, élaborer une stratégie et avancez.



# 22 - Les Chemins



## Signification générale :

Les Chemins symbolisent les décisions à prendre et les différentes directions possibles dans la vie. Cette carte indique souvent un moment de réflexion où il faut faire un choix important. Elle met en avant le libre arbitre et la responsabilité de ses décisions. Les Chemins peuvent aussi représenter des opportunités, mais ils rappellent que toute voie empruntée en écarte une autre.

## Conseils de la carte :

Prenez le temps de réfléchir avant de choisir. Les Chemins vous rappellent que chaque décision influence votre avenir, alors écoutez votre intuition et suivez la voie qui vous semble la plus juste.



# 23 - Les Souris



## Signification générale :

Les Souris symbolisent les petites pertes, les soucis mineurs mais persistants, ainsi que les tracasseries quotidiennes qui peuvent amener une certaine anxiété. Elles évoquent des situations où des choses sont grignotées petit à petit, souvent de manière imperceptible, mais qui, accumulées, peuvent devenir un fardeau. Cette carte peut aussi indiquer des risques de vol, des pertes matérielles ou des négligences dans la gestion de certaines affaires.

## Conseils de la carte :

Soyez vigilant(e) face aux petites pertes et aux négligences. Les Souris vous rappellent que même les petites choses peuvent avoir un grand impact à long terme. Prenez soin de ce qui vous entoure.

# 24 - Le Coeur



## Signification générale :

Le Cœur symbolise l'amour pur, la passion, les émotions sincères et les relations profondes. Cette carte est liée à l'expression affective et à tout ce qui touche au domaine émotionnel, qu'il s'agisse de l'amour romantique, des liens familiaux ou de l'amitié. Elle évoque aussi le bonheur, la joie et l'épanouissement personnel que l'on ressent lorsqu'on est en harmonie avec ses émotions.

## Conseils de la carte :

Ouvrez votre cœur et suivez ce qui vous passionne. Le Cœur vous invite à nourrir vos relations sincères et à cultiver l'amour dans toutes ses formes. Agissez avec bienveillance et amour.

# 25 - L'Anneau



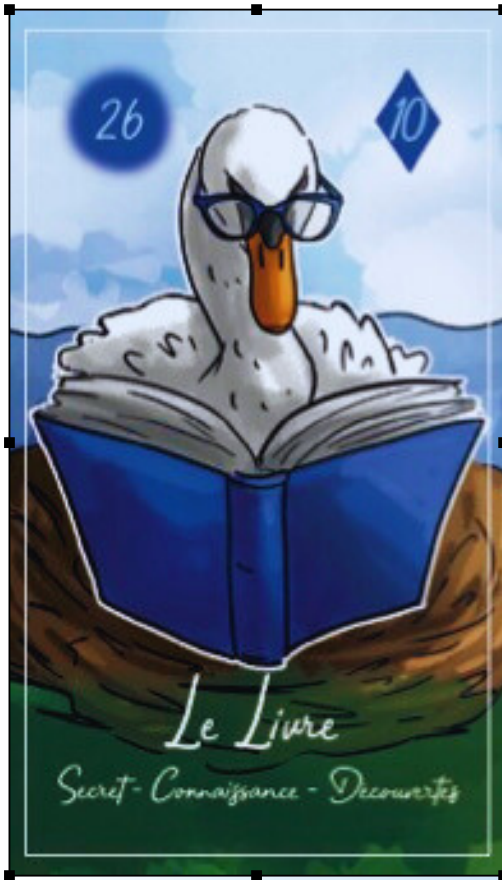
## Signification générale :

L'Anneau représente l'engagement, l'union et la fidélité. Il symbolise les liens solides et durables, qu'ils soient amoureux, familiaux, amicaux ou professionnels. Cette carte évoque également les promesses et les contrats, qu'ils soient formels ou informels. Elle suggère une stabilité et une continuité dans une relation ou une situation. Parfois, elle peut également indiquer un cercle ou un cycle sans fin, où les engagements ou obligations se répètent.

## Conseils de la carte :

L'Anneau vous encourage à respecter vos engagements et à renforcer les liens qui vous unissent aux autres. Si vous prenez des décisions importantes, assurez-vous que cela soit sérieux.

# 26 - Le Livre



## Signification générale :

Le Livre symbolise la connaissance, l'apprentissage et les secrets. Cette carte représente à la fois les informations que l'on cherche à obtenir et celles qui restent cachées, en attente d'être révélées. Elle indique un besoin d'investigation ou de recherche, que ce soit sur le plan personnel, intellectuel ou spirituel. Le Livre peut aussi signifier l'activation de nouvelles connaissances ou le début d'une période d'étude ou de découverte.

## Conseils de la carte :

Cherchez à comprendre ce qui est caché ou inconnu. Le Livre vous encourage à approfondir vos connaissances et à rester curieux(se). Parfois, il faut creuser un peu plus pour découvrir les vérités.



# 27 - La Lettre



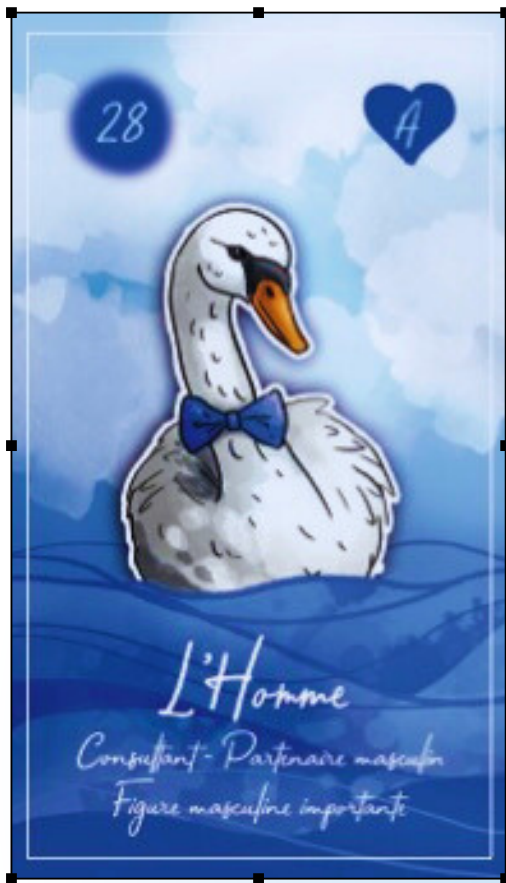
## Signification générale :

La Lettre symbolise la communication et les messages, en particulier ceux qui sont écrits ou formalisés. Elle représente des nouvelles importantes, des documents officiels, des correspondances ou des informations qui doivent être transmises ou reçues. Cette carte indique souvent que des détails ou des réponses sont en attente, et elle peut aussi signaler l'arrivée d'un message significatif, qu'il soit positif ou non.

## Conseils de la carte :

Soyez attentif(ve) aux messages et aux communications en cours. La Lettre vous invite à vérifier les informations reçues et à ne pas négliger les détails écrits. Des nouvelles arrivent.

# 28 - L'Homme



## Signification générale :

L'Homme représente une figure masculine importante dans votre vie, que ce soit un partenaire, un ami, un collègue ou une figure d'autorité. Il incarne la protection, la stabilité et la force. Cette carte peut aussi symboliser l'énergie masculine, la logique, l'action et la capacité à prendre des décisions. Selon le contexte, elle peut désigner un homme spécifique ou simplement l'influence de l'aspect masculin dans une situation.

## Conseils de la carte :

L'Homme vous invite à reconnaître l'importance de l'énergie masculine, qu'elle soit dans une relation ou dans la manière dont vous abordez une situation.

# 29 - La Femme



## Signification générale :

La Femme symbolise l'énergie féminine, la sensibilité, l'intuition et les relations nourrissantes. Elle représente une figure féminine importante dans votre vie, qu'il s'agisse d'une partenaire, d'une amie ou d'un modèle de référence. Cette carte peut également incarner la capacité à écouter votre intuition et à prendre des décisions basées sur vos émotions et votre sensibilité. Selon le contexte, elle peut désigner une personne ou une qualité féminine à cultiver.

## Conseils de la carte :

La Femme vous invite à reconnaître l'importance de l'énergie féminine, à cultiver l'intuition et à nourrir vos relations avec douceur et bienveillance. C'est une invitation à être à l'écoute de vos émotions.

# 30 - Le Lys



## Signification générale :

Le Lys est une carte qui symbolise la pureté, la sagesse et l'harmonie. Il représente des moments de paix intérieure et de sérénité, ainsi que des relations équilibrées et matures. Cette carte est également associée à la beauté et à la tranquillité, invitant à cultiver la paix dans ses pensées et ses interactions. Le Lys peut signaler une période de calme et d'apaisement, où la sagesse et la maturité sont à l'honneur.

## Conseils de la carte :

Le Lys vous invite à cultiver la sérénité et l'équilibre dans votre vie. C'est un moment pour rechercher la paix intérieure, prendre du recul et adopter une attitude calme et réfléchie face aux événements.



# 31 - Le Soleil



## Signification générale :

Le Soleil symbolise la lumière, le succès et la positivité. Il évoque des moments de clarté, de bonheur et de prospérité. Cette carte est liée à la vitalité, la joie de vivre et à la réussite dans divers aspects de la vie. Le Soleil dissipe les ombres et révèle la vérité, apportant chaleur et énergie aux situations. C'est une carte de bonne fortune, marquée par la réalisation des objectifs et l'épanouissement personnel.

## Conseils de la carte :

Le Soleil vous invite à accueillir la lumière dans votre vie. Profitez de cette période de succès et de joie, et laissez sa chaleur vous guider vers vos objectifs. C'est un moment pour vous célébrer.

# 32 - La Lune



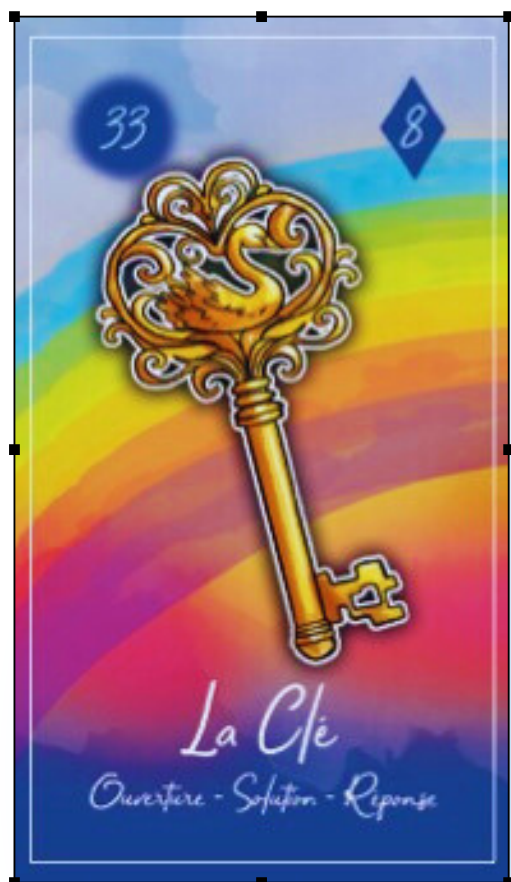
## Signification générale :

La Lune est une carte profondément liée aux émotions, à l'intuition et aux cycles de la vie. Elle évoque les rêves, l'inconscient et les ressentis profonds. Elle peut aussi indiquer une phase de reconnaissance ou de succès dans un domaine artistique ou créatif. Cependant, elle met également en garde contre les illusions et les incertitudes, rappelant que la lumière de la Lune est changeante et parfois trompeuse.

## Conseils de la carte :

Faites confiance à votre intuition, mais gardez à l'esprit que tout n'est pas toujours aussi clair qu'il y paraît. La Lune vous invite à explorer vos émotions et à suivre vos ressentis tout en restant attentif(ve).

# 33 - La Clé



## Signification générale :

La Clé symbolise la solution à un problème, une opportunité à saisir ou une porte qui s'ouvre vers une nouvelle direction. Elle représente l'accès à la connaissance, à la réussite et à la compréhension d'une situation. Cette carte est très positive et indique que vous avez les moyens de débloquent ce qui vous freine. Elle peut aussi évoquer la découverte d'une vérité ou la prise de conscience d'une réponse importante.

## Conseils de la carte :

La Clé vous encourage à ouvrir les portes qui se présentent à vous et à explorer les solutions qui s'offrent à vous. Faites confiance à votre intuition et prenez les décisions liées à l'atteinte du succès.

# 34 - Les Poissons



## Signification générale :

Les Poissons symbolisent l'abondance, la prospérité et la liberté. Ils sont souvent associés aux finances et aux gains matériels, indiquant une période de croissance économique ou de succès professionnel. Cependant, cette carte représente aussi la fluidité et l'adaptabilité, suggérant qu'il est important de suivre le courant et de rester ouvert aux opportunités. Elle peut également refléter une richesse intérieure, un épanouissement émotionnel.

## Conseils de la carte :

Les Poissons vous encouragent à embrasser l'abondance sous toutes ses formes et à vous laisser porter par le courant des opportunités. Restez adaptable et ouvert aux possibilités.



# 35 - L'Ancre



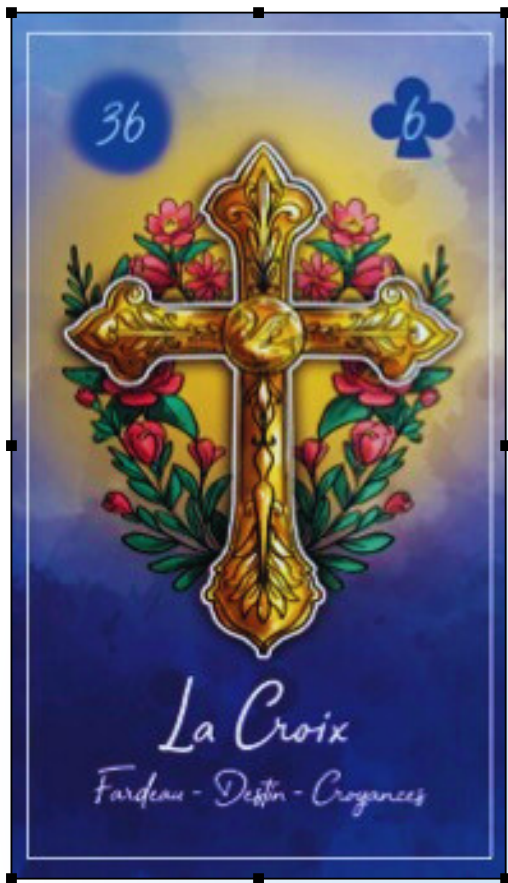
## Signification générale :

L'Ancre symbolise la stabilité et la sécurité dans la vie. Elle représente un enracinement solide, une situation durable ou un engagement à long terme. Cette carte indique souvent une période où la persévérance est nécessaire pour atteindre ses objectifs. Elle peut aussi signifier un attachement fort à une situation ou à une personne, parfois jusqu'à l'enfermement. Selon le contexte, elle peut suggérer un besoin d'ancrage ou, au contraire, une stagnation.

## Conseils de la carte :

L'Ancre vous encourage à cultiver la stabilité dans votre vie, mais aussi à ne pas vous enfermer dans une situation qui pourrait devenir pesante. Trouvez un équilibre entre enracinement et liberté.

# 36 - La Croix



## Signification générale :

La Croix représente les épreuves, les responsabilités et les fardeaux à porter. Elle symbolise les défis de la vie qui, bien que difficiles, permettent une évolution spirituelle et personnelle. Cette carte évoque aussi la foi, la destinée et l'achèvement d'un cycle important. Selon le contexte, elle peut indiquer une période de souffrance, mais aussi une leçon précieuse ou une élévation spirituelle.

## Conseils de la carte :

La Croix vous invite à accepter les défis comme des enseignements et à ne pas perdre de vue la lumière au bout du chemin. Ayez foi en votre destinée.



# Méthodes de tirage

# Deux cartes ou rien

Contrairement au Tarot, qui permet des tirages à une seule carte pour obtenir un message général ou une guidance du jour, le Petit Lenormand n'a pas été conçu pour fonctionner ainsi. Ce jeu repose sur **l'association des cartes** pour délivrer des messages précis et nuancés.

Chaque carte du Lenormand a une signification simple et directe, mais c'est son **interaction avec une autre carte** qui enrichit et affine le message. En réalité, une carte seule peut rester trop vague.

## Exemple :

- **Le Serpent seul** : Tromperie ? Sagesse ? Complications ? Une femme rusée ?
- **Le Serpent + Le Chemin** : Choix difficile, Hésitation due à une manipulation.
- **Le Serpent + Le Soleil** : Une situation compliquée se résout positivement.

Dans le premier cas, la signification reste floue. Dans les autres, l'interaction entre les cartes apporte **plus de clarté**.



## Maîtriser les significations de base

Le Lenormand est un système simple où chaque carte a une signification claire et concrète. Avant de vous lancer dans les tirages complexes, apprenez **le sens brut** de chaque carte.

### **Astuce :**

Fais des fiches avec le nom de la carte et ses mots-clés pour les mémoriser rapidement.

## Penser en combinaisons

Le Lenormand fonctionne par association de cartes. Il ne suffit pas de connaître chaque carte seule, il faut surtout comprendre **comment** elles se combinent.

### **Astuce :**

Entraînez-vous en associant chaque carte avec une autre pour mieux comprendre leurs interactions et enrichir vos interprétations.

## **Utiliser un journal de tirage**

Gardez une trace de vos tirages quotidiens et de vos ressentis. Notez les cartes tirées, leur interprétation et ce qui s'est réellement passé. Avec le temps, vous verrez comment le Lenormand vous parle **personnellement**.

### **Astuce :**

Reviens régulièrement sur tes anciens tirages pour analyser leur justesse.

## **Ne pas chercher une interprétation trop spirituelle**

Le Lenormand est un jeu **pragmatique** et **concret**. Contrairement au Tarot, il donne des réponses directes et précises sur les événements du quotidien.

### **Astuce :**

Posez des questions simples et précises pour obtenir des réponses claires.

## S'entraîner avec des situations réelles

Testez vos cartes sur des événements relatifs à votre **quotidien** :

- Que va-t-il se passer aujourd'hui ?
- Comment va évoluer telle relation ?
- Vais-je recevoir une réponse à mon e-mail ?

### **Astuce :**

Plus vous pratiquez avec des situations concrètes, plus vos interprétations seront justes.

## S'amuser et être patient(e)

Le Lenormand s'apprend par la **pratique**. Ne soyez pas trop dur(e) avec vous-même si vous faites des erreurs au début.

### **Astuce :**

Faites des tirages pour vous-même, mais aussi pour des proches afin de varier les situations et tester vos interprétations.

# Tirage à deux cartes

Le tirage à deux cartes est l'une des méthodes les plus **simples** et **efficaces** pour apprendre à lire les cartes du Lenormand. Il permet d'entraîner son intuition tout en comprenant comment les cartes interagissent entre elles.

## Comment procéder ?

1. **Mélangez le jeu en vous concentrant sur une question ou sur l'énergie du moment.**
2. **Tirez deux cartes et placez-les côte à côte.**
3. **Lisez l'interaction des cartes :**
  - La première carte donne le **thème principal** ou le contexte.
  - La deuxième carte nuance, développe ou apporte **une réponse plus précise.**

## Exemples d'interprétation :

- **Le Cavalier + Le Livre** : Une nouvelle information arrive, un message secret ou un apprentissage à venir.
- **La Faux + L'Ancre** : Une rupture dans une situation stable, un changement radical.



## Autres exemples d'interprétation :

- **Le Trèfle + Le Soleil** : Une chance inespérée mène au succès. Opportunité heureuse qui illumine la situation.
- **Le Vaisseau + La Montagne** : Un voyage retardé ou un déplacement difficile. Un obstacle dans une progression.
- **La Maison + L'Anneau** : Un engagement stable, un mariage ou un contrat lié au foyer. Sécurité dans une relation ou un partenariat.
- **L'Arbre + Les Poissons** : Une croissance financière ou une stabilité économique sur le long terme. Une abondance qui se construit avec le temps.
- **Le Nuage + La Faux** : Une période de confusion prend fin brutalement. Une décision tranchante éclaircit une situation trouble.
- **Le Chien + La Lune** : Une forte connexion émotionnelle avec un ami. Un lien fidèle teinté d'intuition ou de mystère.
- **L'Étoile + La Clé** : Une solution lumineuse et inspirante. Réussite garantie grâce à une vision claire et une guidance positive.

## Ajouter des cartes

Maintenant que vous maîtrisez le tirage à deux cartes, vous pouvez commencer à en rajouter **une troisième**, puis **une quatrième etc.** Ceci afin d'éclaircir votre lecture le plus précisément possible.

### **Attention :**

Plus on ajoute de cartes, plus il faut **garder une cohérence** globale et éviter la surcharge d'informations.

### Exemple d'interprétation :

#### **Pour :**

**Le Cavalier + La Lettre :** Une nouvelle ou un message arrive rapidement. Une communication importante en cours.

#### **En ajoutant une troisième carte :**

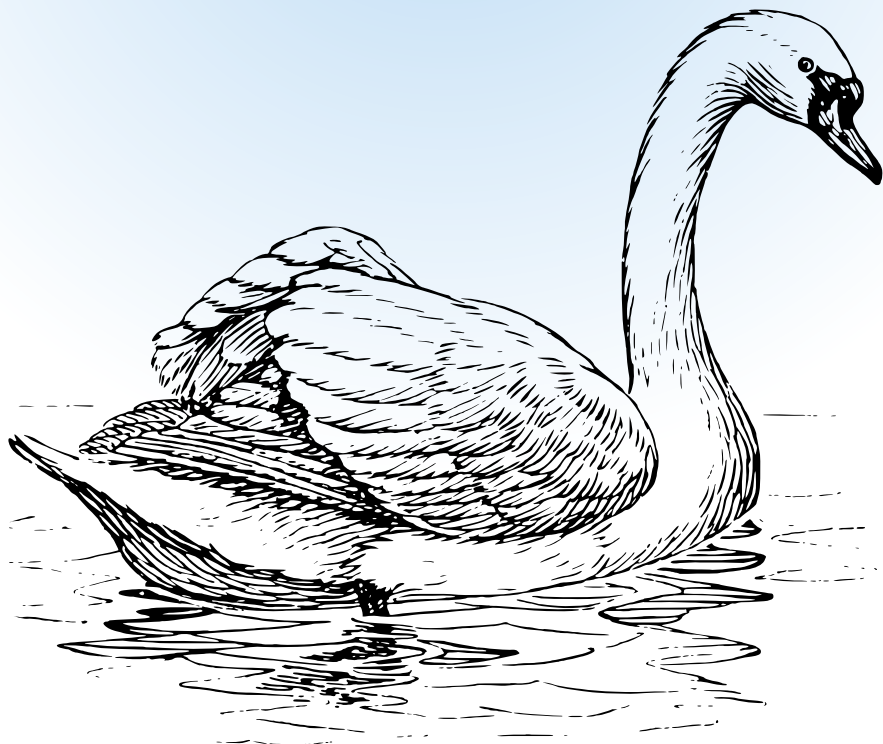
**Le Cavalier + La Lettre + Le Soleil :** Une bonne nouvelle est en route, un message positif apporte de la clarté.

**Le Cavalier + La Lettre + La Faux :** Un message brusque ou une rupture soudaine annoncée par écrit.

**En ajoutant une quatrième carte :**

**Le Cavalier + La Lettre + L'Ours + Les Poissons :** Une communication importante concernant des finances ou un gain d'argent.

**Le Cavalier + La Lettre + Le Jardin + L'Anneau :** Une invitation à un événement social ou une proposition de partenariat.



# Tirage à significateur

Un significateur est une carte qui représente une personne, une situation ou un thème spécifique dans un tirage. Il sert de **point central** pour mieux **orienter** l'interprétation. Il est d'usage courant de procéder à ce type de méthode avec Lenormand.

## Exemples de significateur :

### **Pour une relation amoureuse :**

- **L'Homme / La Femme** : Pour représenter le consultant ou son partenaire.
- **L'Anneau** : Pour parler de l'engagement, du mariage ou d'un contrat relationnel.
- **Le Cœur** : Pour symboliser les sentiments et les émotions profondes.

### **Pour une question professionnelle :**

- **Le Renard** : Pour un travail salarié ou une stratégie professionnelle.
- **L'Ours** : Pour l'argent, l'autorité ou un poste de direction.
- **La Tour** : Pour une entreprise, une structure administrative ou un travail indépendant.



## Comment procéder ?

1. **Déterminez le significateur représentant votre situation et mettez la carte devant vous.**
2. **Mélangez votre jeu comme d'habitude et tirez vos cartes en positionnant une première avant votre significateur, et une deuxième après.**
3. **Lisez l'interaction des cartes :**
  - La première carte avant le significateur représente votre **passé**.
  - La seconde après le significateur représente une possibilité sur votre **avenir**.





**La conclusion des  
Cygnes**

# Remerciements

Je tiens à exprimer mes sincères salutations aux personnes qui m'ont soutenue dans ce projet.

## **À Karen Hervo :**

Un immense merci pour votre talent et votre créativité, qui ont donné vie au Swan Lenormand. Chaque carte est empreinte de votre sensibilité et de votre art, et cet oracle ne serait pas le même sans vous.

## **À ma communauté :**

Merci du fond du cœur pour votre bienveillance, votre enthousiasme et votre soutien constant. Vos échanges, vos retours et votre énergie ont été une véritable source de motivation. Vous faites vivre cet oracle et lui donnez toute sa magie.

## **À mes proches :**

Merci pour votre patience, votre encouragement et votre confiance en moi. Votre présence à mes côtés m'a permis d'avancer avec sérénité.

Avec toute ma gratitude,

**Joy, Stella**